

Ταχύρρυθμη επιμόρφωση  
εκπαιδευτικών στην  
εξ αποστάσεως εκπαίδευση



## Οδηγός επιμορφούμενου



Ευρωπαϊκή Ένωση  
Ευρωπαϊκό Κοινωνικό Ταμείο

Επιχειρησιακό Πρόγραμμα  
Ανάπτυξη Ανθρώπινου Δυναμικού,  
Εκπαίδευση και Διά Βίου Μάθηση

Με τη συγχρηματοδότηση της Ελλάδας και της Ευρωπαϊκής Ένωσης



ανάπτυξη - εργασία - αλληλεγγύη



Οδηγός επιμορφούμενου



# Χαιρετισμός

Καλώς ήρθατε στο πρόγραμμα «Ταχύρρυθμης Επιμόρφωσης Εκπαιδευτικών στην Εξ Αποστάσεως Εκπαίδευση» (T4E) του Υπουργείου Παιδείας και Θρησκευμάτων, το οποίο υλοποιείται από την κοινοπραξία 8 Φορέων: Πανεπιστήμιο Πειραιώς, Εθνικό και Καποδιστριακό Πανεπιστήμιο Αθηνών, Αριστοτέλειο Πανεπιστήμιο Θεσσαλονίκης, Πανεπιστήμιο Δυτικής Μακεδονίας, Διεθνές Πανεπιστήμιο της Ελλάδος, Πανεπιστήμιο Δυτικής Αττικής, Πανεπιστήμιο Πελοποννήσου, ΙΤΥΕ-Διόφαντος.

Σκοπός του παρόντος προγράμματος, διάρκειας 8 εβδομάδων, είναι η καλλιέργεια γνώσεων και δεξιοτήτων αναφορικά με τις διδακτικές προσεγγίσεις και τα μεθοδολογικά εργαλεία της εξ αποστάσεως εκπαίδευσης, προκειμένου αυτή να καταστεί με ποιοτικούς όρους εφικτή στην καθημερινή εκπαιδευτική πρακτική. Για τον λόγο αυτό, θα αξιοποιηθούν τεχνολογίες σύγχρονης (Cisco Webex) και ασύγχρονης τηλεκπαίδευσης (πλατφόρμες e-Class και e-Me) για βιωματική μάθηση.

Ευχαριστούμε για τη συμμετοχή σας και ευχόμαστε ένα εποικοδομητικό ταξίδι αλληλεπίδρασης και εμπειρίας!

Καλή αρχή!



# Περιεχόμενα

Εισαγωγή .....	5
1. Το πρόγραμμα T4E .....	6
2. Ο στόχος .....	7
3. Η μέθοδος .....	8
4. Η ομάδα σας .....	9
5. Η δομή του προγράμματος .....	11
5.1. Πρώτη Δράση (Δ1) .....	14
5.2. Δεύτερη Δράση (Δ2) .....	15
5.2.1. Πρώτη Επιμέρους Δράση Δ2.1 .....	16
5.2.2. Δεύτερη Επιμέρους Δράση Δ2.2 .....	17
5.3. Τρίτη Δράση (Δ3) .....	17
6. Πρακτική Άσκηση .....	18
7. Συντελεστές .....	18





# Εισαγωγή

Οι σύγχρονες εκπαιδευτικές ανάγκες κάνουν επιτακτική τη χρήση εκτεταμένων προγραμμάτων εξ αποστάσεως εκπαίδευσης, κάτι στο οποίο το εκπαιδευτικό μας σύστημα έπρεπε να ανταπεξέλθει. Πράγματι, λοιπόν, εσείς οι εκπαιδευτικοί φανήκατε αντάξιοι των περιστάσεων και καταφέρατε να ανταποκριθείτε στις ανάγκες για υποστήριξη και διδασκαλία των μαθητών σας από απόσταση.

Η θεωρητική και πρακτική ενδυνάμωσή σας στην εξ αποστάσεως εκπαίδευση, θεωρείται επιβεβλημένη. Η επιμόρφωση είναι βασική προϋπόθεση ενίσχυσης, ανατροφοδότησης και βελτίωσης του εκπαιδευτικού έργου, σε όλες τις περιπτώσεις που χρήζουν ανάλογης στήριξης.

Με το πρόγραμμα αυτό, επιδιώκεται να αναδειχθεί (α) η αξία του διδακτικού σχεδιασμού στην εξ αποστάσεως εκπαίδευση, χρησιμοποιώντας εκπαιδευτικές τεχνολογίες, και επιπλέον (β) η δυναμική της εφαρμογής της στην ψηφιακή σχολική τάξη, μέσα από την υλοποίηση κατάλληλων και παιδαγωγικά τεκμηριωμένων διδακτικών και μαθησιακών δραστηριοτήτων σε όλα τα γνωστικά αντικείμενα της Πρωτοβάθμιας και Δευτεροβάθμιας Εκπαίδευσης και στην Ειδική Αγωγή.

Το κυριότερο, ωστόσο, όλων είναι ότι με το παρόν εγχείρημα θα αποκομίσετε γνώσεις και δεξιότητες που θα αποδειχθούν πολύτιμα εργαλεία στη φαρέτρα σας, τα οποία θα είστε σε θέση να ενσωματώσετε σε οποιαδήποτε δια ζώσης, εξ αποστάσεως ή μικτή εκπαιδευτική παρέμβαση, οδηγώντας εσάς και τους μαθητές σας σε αυτό που ονομάζουμε **ψηφιακά εμπλουτισμένη μάθηση**.



# 1. Το πρόγραμμα T4E

Είναι η πρώτη φορά που πραγματοποιείται τόσο μαζικά ένα εξ αποστάσεως πρόγραμμα επιμόρφωσης εκπαιδευτικών σε αυτό το αντικείμενο, τόσο στην Ελλάδα όσο και διεθνώς. Είναι ακόμη, η πρώτη φορά που με εθνική πρωτοβουλία επιμορφώνονται στην εξ αποστάσεως διδασκαλία σε σχολικό περιβάλλον όλοι οι εκπαιδευτικοί, όλων των βαθμίδων και των γνωστικών αντικειμένων με ένα ταχύρρυθμο πρόγραμμα.

Το πρόγραμμα T4E φέρνει στο επίκεντρο τον ίδιο τον εκπαιδευτικό και αξιοποιεί την εμπιστοσύνη στις δεξιότητές του, την αυτο-αποτελεσματικότητά του και την επικοινωνιακή συνεργασία για την ενορχήστρωση αυθεντικών τεχνολογικά υποστηριζόμενων λύσεων που προκύπτουν από την καθημερινή εκπαιδευτική πρακτική.

Η δυναμική του προγράμματος T4E ενισχύει το αυξανόμενο επιστημονικό ενδιαφέρον για την ανάπτυξη λύσεων που θα μπορείτε να (δια)μοιράζετε, αξιοποιώντας την τεχνογνωσία και την εμπειρία πιο συστηματικά, μέσω της επικοινωνιακής διαδικασίας και των καλά δομημένων πρακτικών.



## Ερωτήματα για διερεύνηση...

- ✓ Γιατί να παρακολουθήσω το πρόγραμμα επιμόρφωσης;
- ✓ Πόσο χρόνο θα αφιερώσω για την παρακολούθηση του προγράμματος;
- ✓ Τι έχω να κάνω για να ολοκληρώσω με επιτυχία το πρόγραμμα;
- ✓ Το πρόγραμμα προσφέρει βεβαίωση επιμόρφωσης;

## 2. Ο στόχος

Απώτερος στόχος του προγράμματος *Ταχύρρυθμη Επιμόρφωση Εκπαιδευτικών στην Εξ αποστάσεως Εκπαίδευση (Τ4Ε)* είναι η κατάκτηση γνώσεων και δεξιοτήτων, προκειμένου να καταστεί ποιοτικότερη και αποτελεσματικότερη η εξ αποστάσεως εκπαίδευση σε σχολικά περιβάλλοντα, υπό το πρίσμα των σύγχρονων θεωρήσεων διδακτικού σχεδιασμού και στη βάση ποιοτικών προδιαγραφών δημιουργίας εκπαιδευτικού υλικού και αξιοποίησης των καταλληλότερων τεχνολογικών μέσων.



- ✓ Αξιοποίηση σύγχρονων και ασύγχρονων μεθοδολογιών εξ αποστάσεως εκπαίδευσης.



- ✓ Επιλογή και ενσωμάτωση κατάλληλου εκπαιδευτικού υλικού.



- ✓ Αποτελεσματική διαχείριση των εργαλείων σύγχρονης και ασύγχρονης επικοινωνίας.



- ✓ Σχεδιασμός και ανάπτυξη εκπαιδευτικού υλικού για σύγχρονη και ασύγχρονη διδασκαλία.



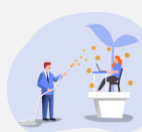
- ✓ Ενορχήστρωση εκπαιδευτικών σεναρίων και εκπαιδευτικών δραστηριοτήτων βάσει καλών πρακτικών.



- ✓ Παροχή εποικοδομητικής ανατροφοδότησης.



- ✓ Αξιοποίηση κατάλληλων εργαλείων για την εξ αποστάσεως ενίσχυση της πρόοδου των μαθητών και εποικοδομητικής ανατροφοδότησης.



- ✓ Υποστήριξη μαθητών με ειδικές εκπαιδευτικές ανάγκες ή/και αναπηρία.



- ✓ Προσαρμογή της εξ αποστάσεως διδασκαλίας στις Ευάλωτες/Ευπαθείς/Ευαίσθητες Κοινωνικές Ομάδες (ΕΚΟ) – μειονεκτούσες.



- ✓ Ενημέρωση γονέων για τον τρόπο υποστήριξης των μαθητών στο πλαίσιο της εξ αποστάσεως εκπαίδευσης.

### 3. Η μέθοδος

Η υλοποίηση του προγράμματος βασίζεται στη μεθοδολογία της Ανεστραμμένης Διδασκαλίας (Flipped Instruction) με τη μορφή του «Κυλιόμενου Σάντουιτς» (Rotation Sandwich) και στις αρχές της Αυτο-ρυθμιζόμενης Μάθησης (Flipped in Rotation Sandwich Mode with Self-Regulated Learning Principles).

Η ανεστραμμένη διδασκαλία είναι ένα διδακτικό μοντέλο μάθησης σύμφωνα με το οποίο οι εκπαιδευόμενοι παρακολουθούν πρώτα ασύγχρονα ψηφιακό εκπαιδευτικό υλικό (τη θεωρία του επόμενου μαθήματος) και στη συνέχεια, μέσω της σύγχρονης διδασκαλίας εμπλέκονται σε διάφορες αυθεντικές μαθησιακές δραστηριότητες, σενάρια κ.λπ.

Με τον όρο «κυλιόμενο σάντουιτς» εννοείται μία γενική αρχιτεκτονική εναλλασσόμενων συνεδριών ατομικής και συλλογικής παρέμβασης, που δίνει έμφαση στις αρχές και στις διαδικασίες μάθησης στις οποίες οι εκπαιδευόμενοι συμμετέχουν ενεργητικά μέσω σύγχρονης και ασύγχρονης διδασκαλίας, συνεργατικών και βιωματικών δραστηριοτήτων, αλλά και στην πρακτική εξάσκησης ως εκπόνηση εργασίας-project. Η τεχνική αυτή αναδεικνύει έξι (6) βασικές διεργασίες σε κάθε μαθησιακή διαδικασία:

- i. Κινητοποίηση
- ii. Εισαγωγή νέων πληροφοριών
- iii. Επεξεργασία νέων πληροφοριών
- iv. Αναστοχασμός & Αποθήκευση γνώσεων
- v. Μεταφορά & Δυνατότητες εφαρμογής νέων γνώσεων
- vi. Παρακολούθηση της πορείας & αξιολόγηση

## 4. Η ομάδα σας



Στο τμήμα το οποίο έχετε ενταχθεί συμμετέχουν 60 επιμορφούμενοι. Αποτελείτε, λοιπόν, ενεργά μέλη κοινοτήτων πρακτικής που συνδέονται μεταξύ τους για την κατάκτηση κοινού στόχου όπου θα υπάρχει γόνιμο έδαφος για διάλογο, ανταλλαγή ιδεών, εμπειριών και πρακτικών.

Υπεύθυνος κάθε τμήματος που σχηματίζεται είναι ο επιμορφωτής. Αυτός θα κατευθύνει την εκπαιδευτική διαδικασία, θα επιλύει απορίες, θα δίνει έναυσμα για αλληλεπίδραση και συζήτηση και με τον τρόπο αυτό θα διαμορφώσει κλίμα ασφάλειας και εμπιστοσύνης, που θα παρακινήσει εσάς και τους ομοτίμους σας να συνεργαστείτε, να προβληματιστείτε, να ερευνήσετε εις βάθος. Όλοι οι επιμορφωτές επιλέχθηκαν με κριτήριο την τεχνογνωσία τους στην τεχνολογικά υποστηριζόμενη εκπαίδευση και στην εξ αποστάσεως εκπαίδευση και, φυσικά, επιμορφώθηκαν και οι ίδιοι κατάλληλα, ώστε να επιτελέσουν τον ρόλο τους σωστά.

Ταυτόχρονα, λόγω της φύσης του επιμορφωτικού έργου, διαμορφώθηκε και αξιοποιήθηκε κατάλληλα η υποδομή Helpdesk για την υποστήριξή σας σε κάθε πρόβλημα που ενδεχομένως αντιμετωπίσετε. Θα λειτουργεί καθημερινά από τις 10:00 μέχρι 22:00 και θα έχετε τη δυνατότητα να επικοινωνείτε είτε τηλεφωνικά στο 210-5381328 είτε μέσω μηνύματος στην παρακάτω διεύθυνση: [helpdesk@t4e.sch.gr](mailto:helpdesk@t4e.sch.gr).



## 5. Η δομή του προγράμματος

Το πρόγραμμα θα διαρκέσει συνολικά 8 εβδομάδες, στη διάρκεια των οποίων θα πρέπει να αφιερώσετε 20 ώρες που κατανέμονται ως εξής:

- ο 10 ώρες εξ αποστάσεως επιμόρφωση, μέσω εργαλείων σύγχρονης τηλεκπαίδευσης με την πλατφόρμα **Webex** και
- ο 10 ώρες ασύγχρονης επιμόρφωσης, αξιοποιώντας τις πλατφόρμες **e-class** και **e-me**.

Έχοντας ενταχθεί στην παρούσα Δράση (Δ1) και έχοντας ήδη εγγραφεί στην πλατφόρμα της e-class, θα ξεκινήσετε αποκτώντας μια γενικότερη εικόνα του τι έπεται αλλά και των συστημάτων που θα αξιοποιηθούν. Στην ίδια πλατφόρμα συνεχίζετε και κατά τη Δεύτερη Δράση (Δ2) όπου σας παρέχονται ειδικότερες γνώσεις αξιοποίησης της e-class αναφορικά με το διδακτικό σας αντικείμενο (Δ2.1). Με την ολοκλήρωση της διαδικασίας αυτής, πραγματοποιείται ανταλλαγή συστημάτων και μεταφέρεστε στην e-me (Δ2.2), όπου και πάλι θα μελετήσετε τον τρόπο αξιοποίησης της εν λόγω πλατφόρμας, πάντα με σημείο αναφοράς την ειδικότητά σας. Με τον τρόπο αυτό, θα αξιοποιηθούν ισότιμα και τα δύο (2) συστήματα ασύγχρονης τηλεκπαίδευσης και θα αποκτήσετε εμπειρίες από τη χρήση τους. Κατά την Τρίτη Δράση (Δ3), θα μελετήσετε υλικό για τον εκπαιδευτικό σχεδιασμό και θα καταθέσετε ηλεκτρονικά μέσω της πλατφόρμας e-me [όπου και θα ολοκληρώσετε τη Δεύτερη Δράση (Δ2)] ένα σχέδιο εξ αποστάσεως διδασκαλίας για το γνωστικό σας αντικείμενο, ώστε να αποκτήσετε ουσιαστική και πρακτική εμπειρία διδακτικού σχεδιασμού.



## Πιο συγκεκριμένα:

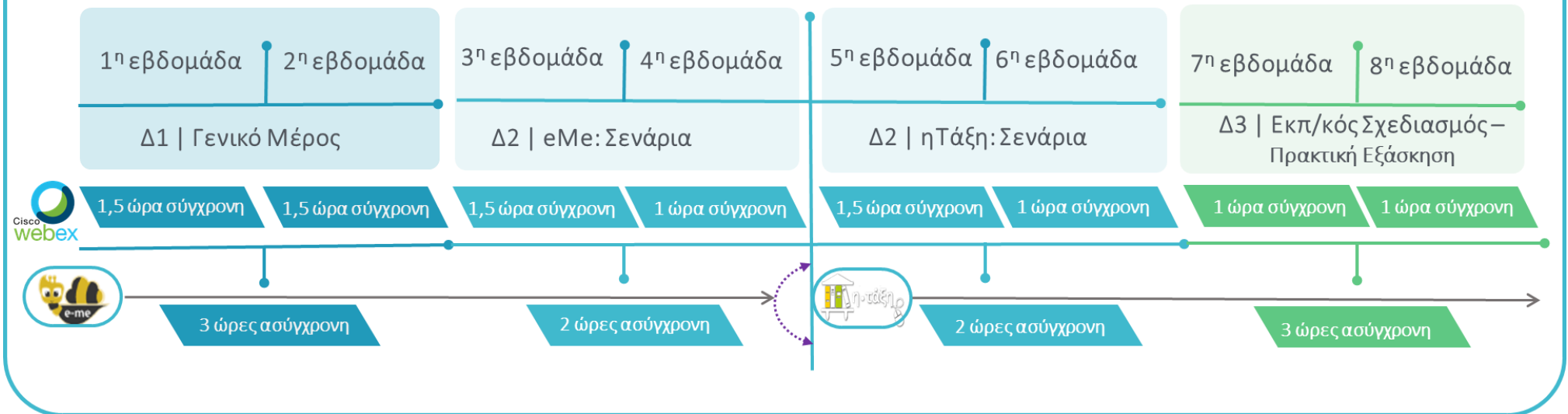
Η δομή του προγράμματος περιλαμβάνει, τρεις διακριτές δράσεις (Σχήμα 1). Αυτές είναι:

- **Πρώτη Δράση (Δ1 – Γενικό Μέρος).** Στην πρώτη δράση γίνεται σύντομη παρουσίαση των στόχων και των εννοιών του προγράμματος. Αν και είναι κοινή για όλους, ανεξαρτήτως ειδικότητας και εστιάζει στο θεωρητικό πλαίσιο της εξ αποστάσεως εκπαίδευσης (παρέχοντας τις παιδαγωγικές αρχές, τα εκπαιδευτικά μοντέλα, τις στρατηγικές και τεχνικές, αλλά και τα εργαλεία διαχείρισης σύγχρονης και ασύγχρονης επικοινωνίας) στις σύγχρονες διαλέξεις θα γίνεται αναφορά στις εξειδικευμένες διδακτικές ανάγκες μίας ειδικότητας/εκπαιδευτικού κλάδου.
- **Δεύτερη Δράση (Δ2 – Ειδικό Μέρος).** Η δεύτερη δράση έχει σχεδιαστεί μεμονωμένα λαμβάνοντας υπόψη τις ανάγκες κάθε ειδικότητας, δίνοντας έμφαση σε διδακτικές προσεγγίσεις και τεχνικές στην εξ αποστάσεως διδασκαλία, αξιοποιώντας εργαλεία της e-me και της e-class. Ειδικότερα, επικεντρώνεται στη διαδικασία της διδακτικής οργάνωσης και εννοχρήστρωσης των μαθησιακών δραστηριοτήτων σε εκπαιδευτικά σενάρια της ειδικότητας για να λειτουργήσει αποτελεσματικά η εξ αποστάσεως διδασκαλία, καθώς και στη μεθοδολογία αξιοποίησης και ανάπτυξης εκπαιδευτικού υλικού. Παράλληλα, περιλαμβάνει τεχνικές διαχείρισης της τάξης αναφορικά με την αλληλεπίδραση εκπαιδευτικού–μαθητή, την ανατροφοδότηση, καθώς τη συνεργασία μεταξύ συναδέλφων.
- **Τρίτη Δράση (Δ3 – Πρακτική Άσκηση).** Η τρίτη δράση επικεντρώνεται στην ανά ειδικότητα πρακτική άσκηση, η οποία περιλαμβάνει α) τη σχεδίαση (με τη μορφή παραδοτέας εργασίας) σεναρίου εξ αποστάσεως διδασκαλίας με τη συνδρομή εργαλείων της e-me και β) τη διαδικασία κατά την οποία τόσο εσείς οι ίδιοι όσο και οι ομότιμοί σας αλλά και ο επιμορφωτής του τμήματος θα αποτιμήσουν διάφορες πτυχές του σεναρίου που σχεδιάσατε. Υπό αυτό το πρίσμα θα σας δοθεί, επίσης, η δυνατότητα να αναστοχαστείτε και να καταλήξετε σε διαπιστώσεις, αναφορικά με τη διαδικασία και τα μαθησιακά αποτελέσματα της επιμόρφωσης.

Στο τέλος της επιμορφωτικής διαδικασίας θα λάβετε βεβαίωση επιμόρφωσης.



## Χρονοδιάγραμμα Προγράμματος



Σχήμα 1. Χρονοδιάγραμμα Προγράμματος T4E



## 5.1. Πρώτη Δράση (Δ1)

Η πρώτη δράση (Δ1) του προγράμματος, επικεντρώνεται στην ενσωμάτωση των ψηφιακών τεχνολογιών στην εκπαιδευτική διαδικασία, αξιοποιώντας σύγχρονες και ασύγχρονες μορφές εκπαίδευσης. Στη φάση αυτή δίνεται ιδιαίτερη έμφαση στην αλληλεπίδραση με τα υπόλοιπα μέλη του τμήματος αλλά και με τον επιμορφωτή, εναλλάσσοντας βιωματικά εμπειρίες και καλές διδακτικές πρακτικές αξιοποίησης της σύγχρονης και ασύγχρονης εκπαίδευσης.

Η δράση αυτή διακρίνεται σε τρεις φάσεις, ως εξής:

- **Πρώτη φάση σύγχρονης εκπαίδευσης (1,5 ώρα την 1<sup>η</sup> εβδομάδα):** Φάση της σύγχρονης εκπαίδευσης (1,5 ώρας την 1η εβδομάδα). Σ' αυτή τη φάση εισάγεστε στο θεωρητικό πλαίσιο της επιμόρφωσης, όπου θα παρακολουθήσετε σύγχρονα τις γενικές αρχές της εξ αποστάσεως διδασκαλίας τα εργαλεία αλλά και τις τεχνικές διαχείρισης σύγχρονης

και ασύγχρονης επικοινωνίας εκπαιδευτικού-μαθητή/μαθητών (ή και μαθητών μεταξύ τους) στην εξ αποστάσεως εκπαίδευση στις διάφορες βαθμίδες.

- **Δεύτερη φάση ασύγχρονης εκπαίδευσης (3 ώρες σε διάστημα 2 εβδομάδων).** Σ' αυτή την φάση θα μελετήσετε **ασύγχρονα** εκπαιδευτικό υλικό, αναφορικά με πρακτικές, διδακτικές τεχνικές και εργαλεία σύγχρονης και ασύγχρονης εξ αποστάσεως εκπαίδευσης. Η μελέτη του υλικού είναι εξαιρετικά σημαντική, καθώς με τον τρόπο αυτό θα προκύψουν προβληματισμοί και διαπιστώσεις, οι οποίες θα αποτελέσουν τον πυρήνα για γόνιμο διάλογο με τους υπολοίπους εμπλεκόμενους στην επιμορφωτική διαδικασία.
- **Τρίτη φάση σύγχρονης εκπαίδευσης (1,5 ώρες την 2<sup>η</sup> εβδομάδα).** Σ' αυτή την φάση θα επιλυθούν απορίες, θα συζητηθούν προβληματισμοί και θα αναλυθούν περαιτέρω ζητήματα αναφορικά με την παιδαγωγική θεώρηση και τα εργαλεία της εξ αποστάσεως εκπαίδευσης.

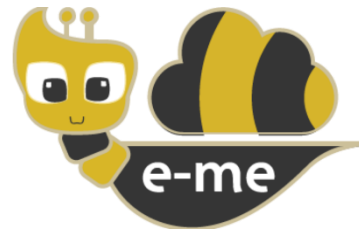
## 5.2. Δεύτερη Δράση (Δ2)

Η δεύτερη δράση (Δ2) του προγράμματος αναφέρεται στην επισκόπηση παιδαγωγικά τεκμηριωμένων διδακτικών και μαθησιακών δραστηριοτήτων, που έχουν επιλεγεί και ενορχηστρωθεί υπό το πρίσμα διδακτικών σεναρίων για τις ανάγκες του γνωστικού αντικειμένου της ειδικότητας/εκπαιδευτικού σας κλάδου. Στη φάση αυτή θα αξιοποιηθεί, η μεθοδολογία της **Ανεστραμμένης Διδασκαλίας** βάσει των αρχών της **Αυτο-ρυθμιζόμενης Μάθησης**.

Η δράση Δ2 διακρίνεται σε δύο επιμέρους υπο-δράσεις. Η κάθε μία από αυτές αντιστοιχεί στη βιωματική σας επιμόρφωση και στις δύο πλατφόρμες ασύγχρονης εκπαίδευσης που χρησιμοποιούνται στο σχολικό περιβάλλον, την e-me και e-class (η-τάξη), ως εξής:

## 5.2.1. Πρώτη Επιμέρους Δράση Δ2.1

Στην πρώτη επιμέρους δράση Δ2.1 γίνεται αξιοποίηση της πλατφόρμας ασύγχρονης εκπαίδευσης e-me, μέσα από τρεις φάσεις μεμονωμένα για κάθε ειδικότητα και βαθμίδα διδασκαλίας.



Ειδικότερα:

- **Πρώτη φάση της σύγχρονης εκπαίδευσης (1,5 ώρες την 1<sup>η</sup> εβδομάδα της δράσης).** Στη φάση αυτή καλείστε να αξιοποιήσετε τις βασικές παιδαγωγικές αρχές που ήδη μελετήσατε στην προηγούμενη δράση και να τις εφαρμόσετε, συζητώντας πάνω σε εκπαιδευτικά σενάρια για τα γνωστικά σας αντικείμενα, οικοδομώντας αυθεντικές λύσεις. Επιπλέον, καλείστε να εξασκηθείτε σε θέματα συνεργατικής μάθησης και να ανταλλάξετε απόψεις και ιδέες για την εξ αποστάσεως διδασκαλία σε διάφορες επιμέρους θεματικές ενότητες.
- **Δεύτερη φάση της ασύγχρονης εκπαίδευσης (2 ώρες σε διάστημα 2 εβδομάδων).** Καλείστε να μελετήσετε ασύγχρονα επιμορφωτικό υλικό (εκπαιδευτικά σενάρια, μεθοδολογία αξιοποίησης και ανάπτυξης εκπαιδευτικού υλικού κατάλληλου για τη διδασκαλία, αξιολόγηση και ανατροφοδότηση στην εξ αποστάσεως εκπαίδευση στο σχολείο) μέσα από



παραδείγματα καλών πρακτικών του γνωστικού σας αντικειμένου. Παράλληλα, καλλιεργείται κλίμα για συζήτηση και προβληματισμό ως προς τα ζητήματα της εξ αποστάσεως διδασκαλίας που αφορούν την ειδικότητά σας.

- **Τρίτη φάση της σύγχρονης εκπαίδευσης (1 ώρα τη 2<sup>η</sup> εβδομάδα της δράσης).** Στη φάση αυτή αφιερώνεται χρόνος για ανατροφοδότηση και επίλυση αποριών μέσω συζήτησης, αξιοποιώντας, σε

μικρές ομάδες, συνεργατικές τεχνικές, μεθόδους επίλυσης προβλήματος, τεχνικές καταιγισμού ιδεών, νοητικούς χάρτες κ.ά.

### 5.2.2. Δεύτερη Επιμέρους Δράση Δ2.2

Στη δεύτερη επιμέρους δράση Δ2.2 μεταφέρεστε στην πλατφόρμα ασύγχρονης εκπαίδευσης e-class. Η διαδικασία που θα ακολουθηθεί έχει κοινή φιλοσοφία με όσα προηγήθηκαν στην Δ2.1 ως προς τη δομή, με τη διαφορά ότι το επιμορφωτικό υλικό θα μελετηθεί πλέον από τη «σκοπιά» της e-class.



### 5.3. Τρίτη Δράση (Δ3)

Στην τρίτη δράση (Δ3) του προγράμματος, καλείστε να εμπεδώσετε όσα κατακτήσατε τις πρώτες έξι (6) εβδομάδες και να κάνετε πρακτική εξάσκηση σχεδιάζοντας και παραδίδοντας ηλεκτρονικά ένα διδακτικό σενάριο μικρής έκτασης σε θεματική ενότητα του γνωστικού αντικείμενου που θα επιλέξετε. Ταυτόχρονα, στη διάρκεια των δύο μονώρων σύγχρονων εκπαιδευτικών συνεδριών παρέχεται ανατροφοδότηση και επιλύονται απορίες τόσο από τον επιμορφωτή όσο και από τα υπόλοιπα μέλη του τμήματός σας. Τέλος, γίνεται αναστοχασμός σχετικά με την επιμορφωτική διαδικασία και τα αποτελέσματά της.



## 6. Πρακτική Άσκηση

Τις τελευταίες δύο εβδομάδες του προγράμματος, καλείστε να μελετήσετε ειδικά σχεδιασμένο επιμορφωτικό υλικό για τον διδακτικό σχεδιασμό σεναρίων εξ αποστάσεως εκπαίδευσης στο σχολικό περιβάλλον, να εφαρμόσετε όσα μέχρι τώρα έχετε κατακτήσει και να αναστοχαστείτε για την πορεία σας στο πρόγραμμα επιμόρφωσης.

Έτσι:

- Με αφετηρία τις γνώσεις που αποκομίσατε και μελετώντας νέο υλικό, καλείστε σε διάστημα **2 εβδομάδων**, να αξιοποιήσετε τις δυνατότητες που προσφέρουν τα εκπαιδευτικά εργαλεία και οι πλατφόρμες εξ αποστάσεως εκπαίδευσης, για να σχεδιάσετε ένα καλά ενορχηστρωμένο εκπαιδευτικό σενάριο για διδασκαλία μίας διδακτικής ώρας τηλεμαθήματος.

### Πιο συγκεκριμένα:

Ατομικά και βάσει δοθέντος προτύπου (template), καλείστε να σχεδιάσετε ένα εκπαιδευτικό σενάριο ηλεκτρονικού μαθήματος μίας θεματικής ενότητας της επιλογής σας, διάρκειας 1 ώρας τηλεμαθήματος με τα κάτωθι προκαθορισμένα πεδία:

- ✓ Γνωστικό αντικείμενο – τάξη
- ✓ Στόχοι μαθήματος
- ✓ Διάρκεια παρέμβασης
- ✓ Περιγραφή δραστηριοτήτων (και για το σύγχρονο και για το ασύγχρονο μέρος) και αντιστοίχιση με προκαθορισμένους εκπαιδευτικούς στόχους
- ✓ Εκπαιδευτικά μέσα για την υποστήριξη των δραστηριοτήτων
- ✓ Χρονοπρογραμματισμός και ενορχήστρωση των δραστηριοτήτων.

Θα πρέπει να παραδώσετε το σενάριό σας σε ψηφιακή μορφή μέσω του ειδικού πεδίου της πλατφόρμας μέχρι το τέλος της διδακτικής ενότητας (μέσα στις 2 εβδομάδες της δράσης Δ3), καθώς ΔΕΝ θα υπάρχει δυνατότητα χρονικής παράτασης.

- Το παραδοτέο εκπαιδευτικό σενάριο θα αναλυθεί από τον επιμορφωτή σας, ο οποίος βασισμένος σε προκαθορισμένα κριτήρια θα προσφέρει ανατροφοδότηση.
- Κατά τη διάρκεια της σύγχρονης εκπαίδευσης (1 ώρα ανά βδομάδα), θα γίνεται συζήτηση αναφορικά με τις τεχνικές και την εμπειρία δημιουργίας εκπαιδευτικών σεναρίων για την εξ αποστάσεως εκπαίδευση σε σχολικό περιβάλλον.

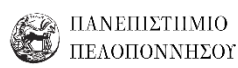
Ολοκληρώνοντας τις απαραίτητες διαδικασίες του προγράμματος, θα λαμβάνετε **βεβαίωση επιμόρφωσης**.



## 7. ΣΥΝΤΕΛΕΣΤΕΣ

Για τον σχεδιασμό, την ανάπτυξη και την υλοποίηση του προγράμματος Τ4Ε «Ταχύρρυθμης Επιμόρφωσης Εκπαιδευτικών στην Εξ Αποστάσεως Εκπαίδευση», συνεργάστηκαν με διακριτούς ρόλους οκτώ φορείς:

- Πανεπιστήμιο Πειραιώς
- Εθνικό και Καποδιστριακό Πανεπιστήμιο Αθηνών
- Αριστοτέλειο Πανεπιστήμιο Θεσσαλονίκης
- Πανεπιστήμιο Δυτικής Μακεδονίας
- Διεθνές Πανεπιστήμιο της Ελλάδος
- Πανεπιστήμιο Δυτικής Αττικής
- Πανεπιστήμιο Πελοποννήσου
- ΙΤΥΕ-Διόφαντος



Υπό την εποπτεία του Υπουργείου Παιδείας και Θρησκευμάτων.



ΕΛΛΗΝΙΚΗ ΔΗΜΟΚΡΑΤΙΑ  
Υπουργείο Παιδείας  
και Θρησκευμάτων







# Ταχύρρυθμη επιμόρφωση εκπαιδευτικών στην εξ αποστάσεως εκπαίδευση



Χορηγείται με άδεια Creative Commons Αναφορά Δημιουργού - Μη Εμπορική Χρήση - Παρόμοια Διανομή 4.0 Διεθνές .



Ευρωπαϊκή Ένωση  
Ευρωπαϊκό Κοινωνικό Ταμείο

Επιχειρησιακό Πρόγραμμα  
Ανάπτυξη Ανθρώπινου Δυναμικού,  
Εκπαίδευση και Διά Βίου Μάθηση

Με τη συγχρηματοδότηση της Ελλάδας και της Ευρωπαϊκής Ένωσης



Η Πράξη «Ταχύρρυθμης Επιμόρφωσης Εκπαιδευτικών στην Εξ Αποστάσεως Εκπαίδευση» (ολιστική προσέγγιση) με Κωδικό ΟΠΣ 5070524 ΤΟΥ ΕΠΙΧΕΙΡΗΣΙΑΚΟΥ ΠΡΟΓΡΑΜΜΑΤΟΣ «ΑΝΑΠΤΥΞΗ ΑΝΘΡΩΠΙΝΟΥ ΔΥΝΑΜΙΚΟΥ ΕΚΠΑΙΔΕΥΣΗ ΚΑΙ ΔΙΑ ΒΙΟΥ ΜΑΘΗΣΗ 2014-2020» συγχρηματοδοτείται από την Ελλάδα την Ευρωπαϊκή Ένωση (Ευρωπαϊκό Κοινωνικό Ταμείο).